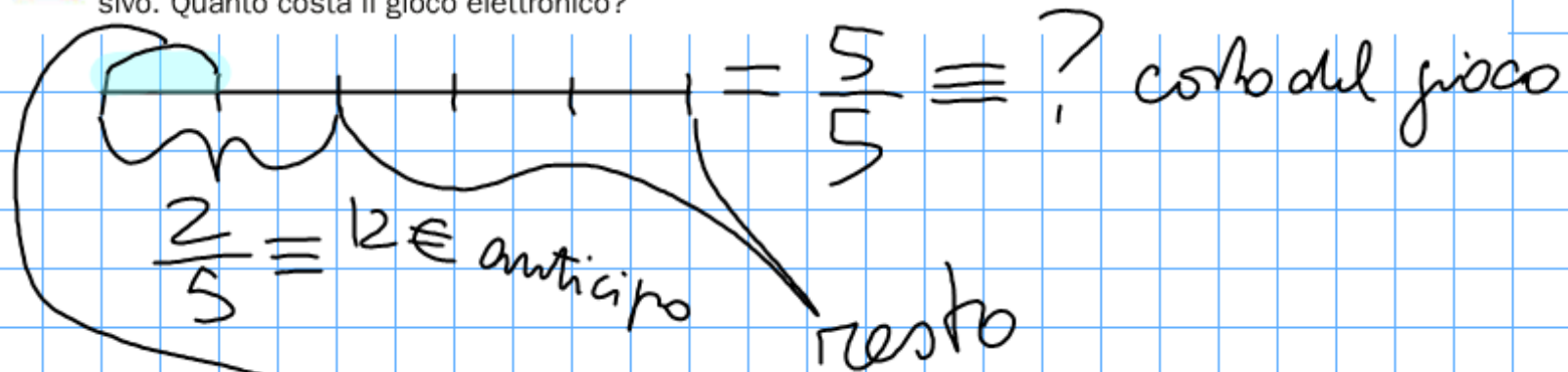


correzione compito

268 Roberta vuole comperare un gioco elettronico versando un anticipo di 12 € pari ai $\frac{2}{5}$ del costo complessivo. Quanto costa il gioco elettronico?



$$12 : 2 = 6€ \text{ U.F.}$$

$$6 \cdot 5 = 30€ \text{ costo del gioco}$$

$$(12 : 2) \cdot 5 = 6 \cdot 5 = 30€$$

$$78 \quad \frac{5}{6} - \left(\frac{4}{45} + \frac{1}{9} \right) - \left(\frac{1}{5} + \frac{2}{15} \right) =$$

$$= \frac{5}{6} - \frac{4+5}{45} - \frac{3+2}{15} =$$

$$= \frac{5 \times 5}{6 \times 5} - \frac{1 \times 6}{5 \times 6} - \frac{1 \times 10}{5 \times 10} =$$

$$= \frac{25 - 6 - 10}{30} = \frac{3}{30} = \frac{3}{10}$$

79 $1 + \frac{1}{3} - \left(\frac{1}{2} + \frac{1}{3} \right) - \left(\frac{3}{4} - \frac{5}{12} + \frac{1}{6} \right) =$ [0]

$$= 1 + \frac{1}{3} - \frac{3+2}{6} - \frac{9-5+2}{12} =$$

$$= \frac{1}{1} + \frac{1}{3} - \frac{5}{6} - \frac{6}{12} =$$

$$= \frac{6+2-5-3}{6} = \frac{0}{6} = 0$$

$$80 \quad \left(\frac{7}{15} + \frac{3}{4} \right) - \left(\frac{1}{5} + \frac{1}{20} \right) + \frac{1}{6} - \left(\frac{3}{10} + \frac{1}{12} \right) =$$

$$= \frac{28+45}{60} - \frac{4+1}{20} + \frac{1}{6} - \frac{18+5}{60} =$$

$$= \frac{73}{60} - \frac{5}{20} + \frac{1}{6} - \frac{23}{60} =$$

$$= \frac{73-15+10-23}{60} = \frac{\cancel{45}^3}{\cancel{60}_4} = \frac{3}{4}$$

$$81 \quad \left(\frac{5^{\times 5}}{6} + \frac{7^{\times 2}}{15} \right) - \left(\frac{1^{\times 5}}{3} - \frac{1^{\times 3}}{5} \right) - \left(\frac{5^{\times 4}}{3} - \frac{1^{\times 1}}{12} - \frac{3^{\times 3}}{4} \right) + \frac{2}{3} =$$

$$= \frac{25+14}{30} - \frac{5-3}{15} - \frac{20-1-9}{12} + \frac{2}{3} =$$

$$= \frac{\cancel{30}^{\times 3}}{\cancel{30}^{\times 3}} - \frac{2^{\times 2}}{15} - \frac{\cancel{10}^{\times 5}}{\cancel{10}^{\times 5}} + \frac{2^{\times 10}}{30} =$$

$$= \frac{39-4-25+20}{30} = \frac{30}{30} = 1$$

82

$$\left(1 + \frac{1}{2}\right) + \left(\frac{1}{1} - \frac{1}{3} + \frac{1}{4}\right) - \left(\frac{1}{6} - \frac{1}{12}\right) + \left(\frac{1}{5} + \frac{1}{10}\right) =$$

$$= \frac{2+1}{2} + \frac{12-4+3}{12} - \frac{2-1}{12} + \frac{2+1}{10} =$$

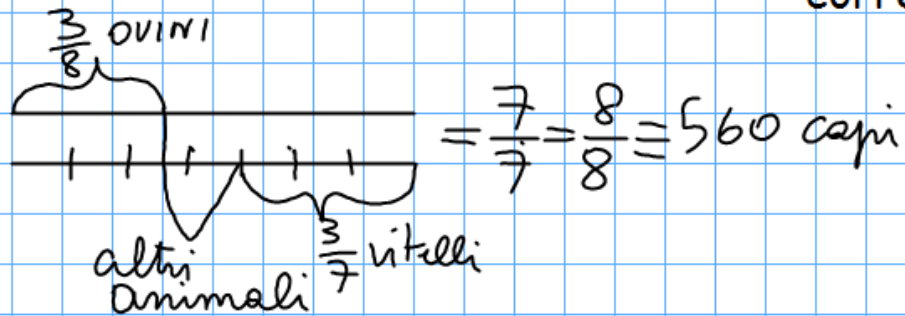
$$= \frac{3}{2} + \frac{11}{12} - \frac{1}{12} + \frac{3}{10} =$$

$$= \frac{90+55-5+18}{60} = \frac{158}{60} = \frac{79}{30}$$

447 Un allevatore possiede 560 capi di bestiame
dei quali $\frac{3}{7}$ sono vitelli e $\frac{3}{8}$ ovini.

Quanti sono i vitelli? Quanti gli ovini? Ci sono
altri animali? Quanti? [240; 210; si; 110]

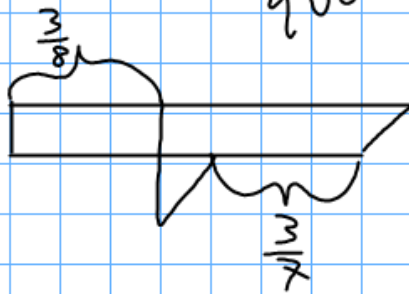
correzione compito



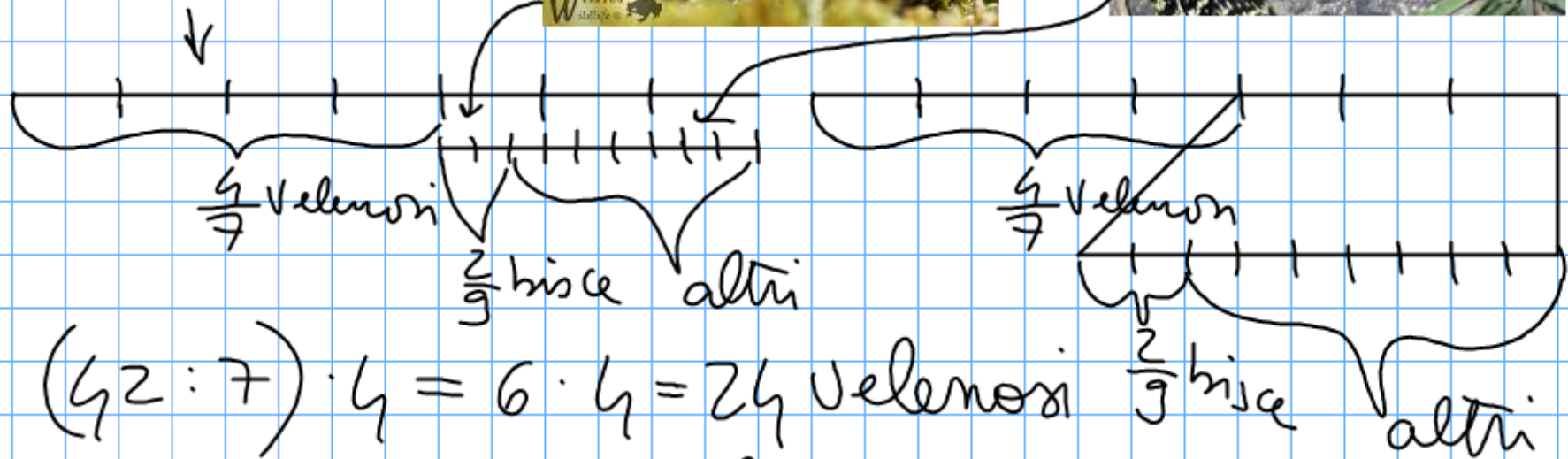
$$\left(\underset{70}{560 : 8} \right) \cdot 3 = 70 \cdot 3 = 210 \text{ ovini}$$

$$\left(\underset{80}{560 : 7} \right) \cdot 3 = 80 \cdot 3 = 240 \text{ vitelli}$$

$$560 - \underset{450}{(210 + 240)} = 110 \text{ altri animali}$$



Allo zoo ci sono 42 serpenti, $\frac{4}{7}$ sono velenosi e $\frac{2}{9}$ di quelli non velenosi sono bisce dal collare. Quanti sono gli altri serpenti non velenosi?



$$(42 : 7) \cdot 4 = 6 \cdot 4 = 24 \text{ velenosi}$$

$$42 - 24 = 18 \text{ non velenosi}$$

$$(18 : 9) \cdot 2 = 2 \cdot 2 = 4 \text{ bisce}$$

$$18 - 4 = 14 \text{ altri non velenosi}$$